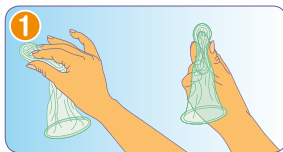
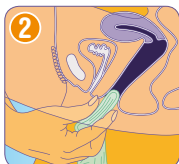


## ¿CÓMO SE USA EL PRESERVATIVO FEMENINO?

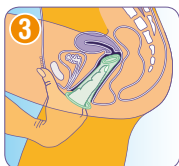


Sostener el preservativo con el anillo externo colgado hacia abajo. Coger el anillo de la parte cerrada del preservativo (interno) y apretarlo entre los dedos pulgar e índice o corazón de forma que quede largo y estrecho.

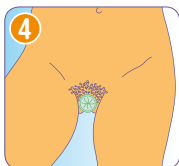


Elegir una posición cómoda para la colocación del preservativo. Puede ser de pie con el otro pie encima de una silla; sentada con las rodillas separadas, agachada o acostada.

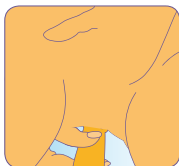
Introducir el aro interno en la vagina.



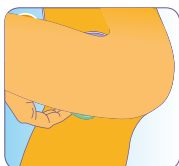
Empujar el aro interno (metiendo el dedo índice en el preservativo) lo más profundamente posible de forma que quede en el fondo.



El anillo exterior debe cubrir los genitales externos de la mujer.



Guiar el pene con la mano hacia el centro del preservativo femenino evitando que se introduzca entre la pared de la vagina y la parte exterior del preservativo.



Una vez terminada la relación y retirado el pene, quitar el preservativo apretando el anillo externo, retorciéndolo para mantener el semen en el interior del preservativo. Tirar hacia fuera sin brusquedad.



Después de usarlo hay que tirarlo a la basura, no al WC.

Hay que utilizar uno nuevo cada vez que se mantenga una relación sexual.

No se puede utilizar simultáneamente con el preservativo masculino.

**Alternativa al preservativo masculino.**

**Protege frente a embarazos no deseados, infección por VIH y otras Infecciones de Transmisión Sexual.**

**Permite juegos eróticos sin interrumpir la relación sexual.**

**Apto para personas alérgicas al látex.**

**Aporta mayor lubricación.**



[www.mspsi.es](http://www.mspsi.es)

# Pruébalo en femenino

Si te sorprendes al verlo,  
más te sorprenderás  
al utilizarlo

**Campaña para la promoción del uso del PRESERVATIVO FEMENINO**

Pide consejo a tu farmacéutico/a.



[www.mspsi.es](http://www.mspsi.es)

## ¿QUÉ ES EL PRESERVATIVO FEMENINO?

Es un método de prevención alternativo al preservativo masculino, que protege frente a los **embarazos no deseados, la infección por el VIH y otras Infecciones de Transmisión Sexual**.

Consiste en una funda transparente de nitrilo, con dos anillos flexibles en ambos extremos, uno en el interior que permite la colocación dentro de la vagina y otro de un diámetro más grande que permanecerá en el exterior de la vagina cubriendo los genitales externos de la mujer.

## ¿POR QUÉ UN PRESERVATIVO FEMENINO?

Porque puede aportar a un número considerable de mujeres un grado de autonomía mayor que el preservativo masculino y por tanto, contribuir a aumentar el control que tienen de su fertilidad y sexualidad.

## ¿POR QUÉ RECOMENDAR SU USO DESDE LAS FARMACIAS?

La accesibilidad y cobertura territorial de las farmacias, con profesionales de la salud al frente, las convierten en establecimientos sanitarios estratégicos para realizar acciones de educación sanitaria preventiva.

## ASPECTOS A TENER EN CUENTA A LA HORA DE PRESENTARLO

Inicialmente el preservativo femenino puede resultar poco atractivo estéticamente y generar una sensación de desagrado que inhiba la posibilidad de probarlo. Además, la inserción interna puede suponer un importante freno al anticipar que su colocación resultará dificultosa. Sin embargo, la mayoría de las quejas desaparecen o se solventan a medida que se gana habilidad y experiencia con el método. Por ello, la presentación adecuada antes de su uso resulta fundamental, reforzando los **aspectos más positivos** del mismo.

### INQUIETUDES SOBRE SU USO

#### “¿Es un método eficaz...?”

### VENTAJAS

Protege frente a los embarazos no deseados, la infección por el VIH y otras Infecciones de Transmisión Sexual.

Su eficacia depende de que se use correctamente en todas las relaciones sexuales. Además es muy resistente, lo que dificulta su rotura durante al penetración.

#### “Parece difícil de utilizar...”

No es difícil de usar, pero requiere práctica. La complicación de las primeras veces no debe ser un obstáculo. Debe probarse varias veces para familiarizarse con él.

#### “Hace ruido durante las relaciones sexuales...”

El ruido se asociaba al antiguo material del que estaba hecho el preservativo femenino. El nuevo material suena menos cuando se utiliza. Además el ruido se puede solucionar añadiendo más lubricante.

#### “Romperá la espontaneidad...”

Puede permitir juegos eróticos previos y posteriores a la penetración sin necesidad de interrumpir la relación sexual, ya que puede insertarse desde el principio de la relación, incluso hasta 8 horas antes, puesto que no necesita que el pene esté en erección para su colocación.

Permite mantener relaciones sexuales en cualquier posición sin que se produzcan roturas o deslizamientos.

Posibilita no romper la intimidad y complicidad posteriores al finalizar una relación sexual, puesto que no es necesario retirarlo inmediatamente después de la eyaculación.

#### “No se sentirá igual...”

Se ajusta a la mujer y va tomando calor durante la relación sexual, lo que hace que se sienta más natural.

No aprieta el pene.

#### “La relación será menos placentera...”

El anillo exterior hace fricción contra el clitoris y en muchas mujeres incrementa el placer.

El anillo interno puede incrementar el placer tanto en mujeres como en hombres.