

ORGANIZA:



Fundació de Ciències
Farmacèutiques de les Illes Balears

LUGAR:
Edifici Ca n'Oléo (UIB). C/ Almudaina 4, Palma

FECHA:
10 de noviembre de 2023

CONTACTO:
formacio@cofib.es | 971 22 88 88

CUOTA DE INSCRIPCIÓN (AFORO LIMITADO A 60 PLAZAS):
Colegiados y estudiantes: Jornada 30€
Jornada + almuerzo 40€
No colegiados: Jornada 50€
Jornada + almuerzo 60€

Restaurante Cuit de Miquel Calent en el Hotel Nakar.

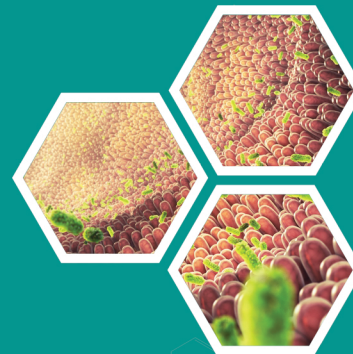
PATROCINAN:



COLABORAN:



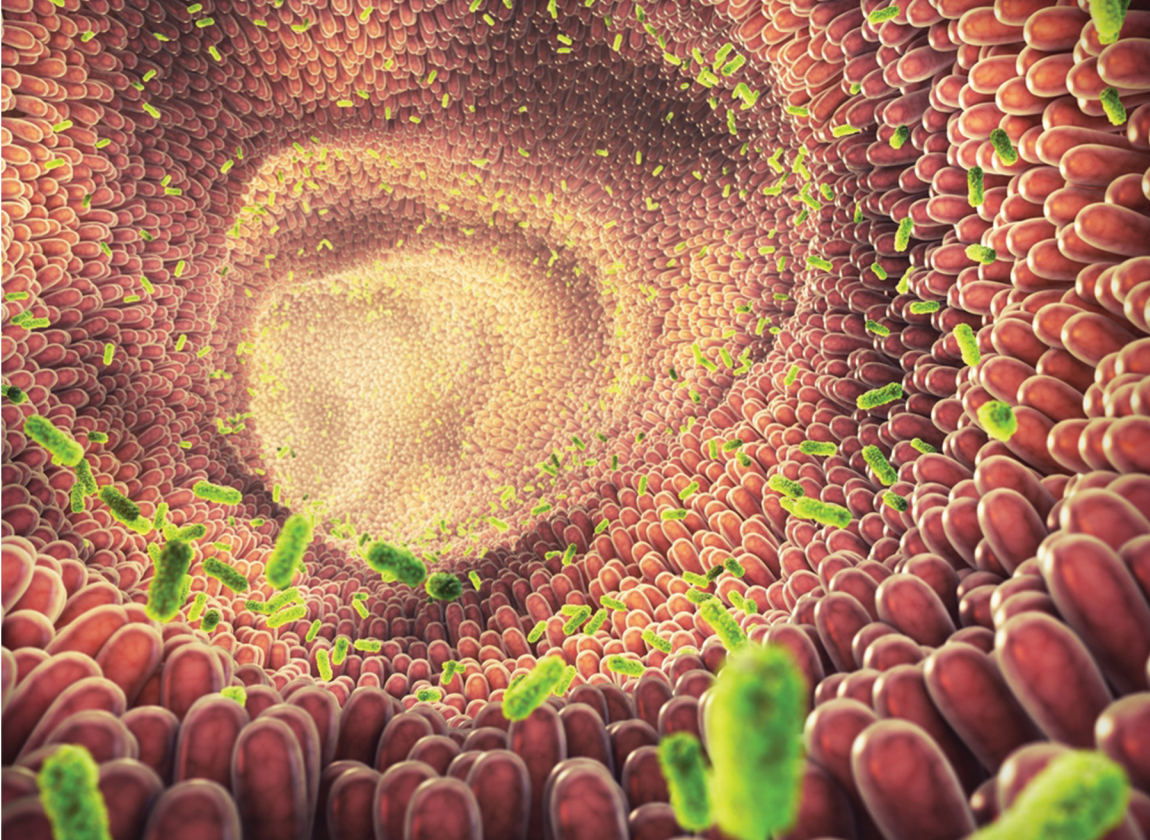
PROGRAMA 2023



XX

Jornada de la
**Farmacia
Balear**

**El papel del farmacéutico
en la salud digestiva**



Jornada de la Farmacia Balear

El papel del farmacéutico en la salud digestiva

10 de noviembre
Palma de Mallorca

9.00 - 9.15

Recogida de material.

9.15 - 9.30

Inauguración a cargo de las autoridades.

9.30 - 10.15

Conferencia inaugural. Enfermedad Inflamatoria Intestinal (EII). **Daniel Ginard**. Médico especialista en aparato digestivo y coordinador de la Unidad de Enfermedad Inflamatoria Intestinal del Hospital Universitario Son Espases (HUSE).

10.15 - 11.00

Complementos nutricionales con evidencia científica en los trastornos funcionales digestivos (TFD). **Beatriz Saralegui**. Farmacéutica, máster en dermofarmacia y cosmetología, máster en dirección de Gestión Comercial y Dirección de Marketing.

11.00 - 11.30

Café.

11.30 - 13.00

Mesa redonda: Pautas dietéticas, pruebas diagnósticas y terapéuticas en patología digestiva. Modera: **Teresa Bonnin**. Farmacéutica comunitaria, dietista y nutricionista.
- Intervención nutricional en EII, síndrome de intestino irritable y SIBO. **Leticia Ortas**. Farmacéutica, vocal de alimentación del COF Huesca, miembro de la Academia Española de Nutrición y Dietética.
- Pruebas de laboratorio para el estudio de patología digestiva. **Dra. Isabel Llompарт**. Coordinadora Autonómica de la red de laboratorios del Servei de Salut, jefa de servicio de Análisis Clínicos del HUSE.
- Microbioma ¿podemos modularlo para tratar patología digestiva? **Dra. Ana Mena**. Especialista en microbiología. Servicio de microbiología. HUSE.

13.00 - 13.45

Conferencia de clausura. Relación entre los trastornos funcionales digestivos (TFD) y el eje microbiota-cerebro-intestino. **Dra. Cristina Fente**. Catedrática en Nutrición y Bromatología de la Universidad de Santiago de Compostela.

13.45 - 14.00

Clausura. **Tomás Murel**. Asesor científico de la Fundación de Ciencias Farmacéuticas de la Islas Baleares.

14.15 - 16.30

Comida de trabajo.